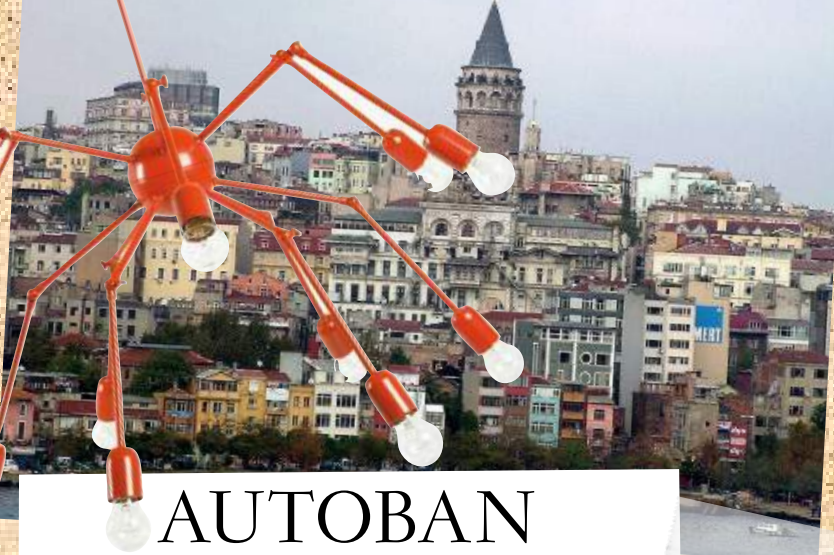


“mis obsesiones”



AUTOBAN

Seyban Özdemir y Sefer Çağlar son el alma de este dúo. Ella es arquitecta y él interiorista, y los dos están convencidos de que el secreto del diseño en el s. XXI es el toque humano. POR ITZIAR NARRO

¿QUÉ CINCO ADJETIVOS LES DESCRIBEN MEJOR? Somos arquitectos, narradores de historias, apasionados, puristas, determinados. ¿Y CUÁLES NO LES GUSTARÍA QUE LES DESCRIBIERAN? Obsesivos, adictos al trabajo, distantes, imposibles de convencer. SU ESTILO ES... Difícil describirlo, pero nos gusta lo urbano, lo moderno, apostamos por lo artesanal y los materiales naturales.

SUS MUSAS SON... Ray y Charles Eames, Jean Prouvé, Eileen Grey y Carlo Scarpa. Sus trabajos anticiparon nuevos hábitos e ideas en la manera de vivir de la gente.

¿CUÁL ES LA REGLA NÚMERO UNO DEL DISEÑO DE INTERIORES? Solo hay una: que no hay que seguir ninguna regla.

¿Y LA CUALIDAD MÁS VALIOSA? Ser muy práctico.

¿CÓMO ES SU CASA? Un reflejo de la manera de vivir de mi marido y mía. Por deformación profesional me gusta cambiar muebles y probar mis piezas (Seyhan Özdemir).

¿EL PREFERIDO ENTRE SUS DISEÑOS? Cada uno tiene su historia, pero los primeros son los que sentimos más cerca.

¿QUÉ SE APRENDE VIVIENDO EN ESTAMBUL? Que cada persona desarrolla su propia manera de lidiar con el caos.

¿CUÁL ES EL SECRETO DEL ASIENTO PERFECTO? Nadie puede redescubrir una silla o una butaca. Lo importante es que cumplan su función pero llevándola a un nivel más alto.

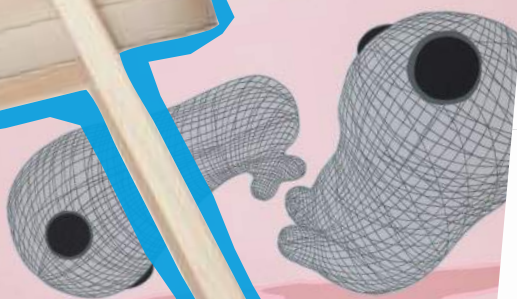
¿LO ÚLTIMO QUE HAN COMPRADO? Dos LCt de Le Corbusier.

¿QUÉ VEN DESDE SUS VENTANAS? Las fachadas centenarias de Beyoglu, uno de los barrios históricos de la ciudad. Un lujo.

¿SUS TELAS PREFERIDAS? Naturales y con una textura interesante. >

ADN
NACIONALIDAD TURCA
PROFESIÓN DISEÑADORES
RESIDENCIA ESTAMBUL
ESTILO URBANO MODERNO

Restaurante 'Tres encinas' de Madrid y arriba, sus diseñadores, Seyban y Sefer; lámpara 'Double Octopus' y la ciudad de Estambul, donde viven.



Desde la izda., 'Master Chair' de 'Autoban' y dibujo de Ayça Telgeren, "una de las artistas que tengo en casa", dice Seyban. Entre los diseñadores que les han influido está Eileen Gray (detrás, biombo).

P.D. DETESTAMOS LAS COPIAS, LO ARTIFICIAL, LOS OBJETOS PRETENCIOSOS Y LO NO FUNCIONAL.

FOTOS: AUTOBAN, FRAN PARENTE, VITTRA, GETTY IMAGES, D.R. (en carnet de direcciones)

“mis obsesiones”

“Me encantaría tener un boceto de Niemeyer (izda., su *Palácio do Planalto*, *Brasil*), mi última compra fueron dos ‘LCL’ de Le Corbusier (detrás, para ‘Cassina’) y admiro a los Eames (dcha.)”, dice Seyban.



¿CÓMO ILUMINAN UN ESPACIO? Nos gusta utilizar la luz indirecta de diferentes focos reflejada en las superficies de la habitación.

¿LA BANDA SONORA DE SUS CASAS? Música clásica, sobre todo Bach, porque tiene una gran capacidad para relajarme (S.O.).

¿CÓMO PREPARAN LA MESA PARA UNA CENA? De forma sencilla, añadiendo solo algún toque, como un jarrón de plata o mármol.

Como mi marido es chef, preferimos que la protagonista sea la comida. Si el menú es mediterráneo, elijo platos de colores y

madera. Es como un juego que me divierte mucho (S.O.).

¿QUÉ FLORES Y PLANTAS LES GUSTAN? Prefiero las plantas de grandes hojas y colores, pero la casa no tiene mucha luz durante el día, así que no suelen sobrevivir (S.O.).

¿QUÉ TIENEN EN LA MESILLA DE NOCHE? Libros y agua (S.O.).

¿MUEBLES NUEVOS O VINTAGE? Nuevos, sin dudarlo.

¿SON ACUMULADORES O ESPARTANOS? Tengo que guardar muchas cosas por mi profesión, pero a nivel personal me encantaría empezar mi propia colección de sillas (S.O.).

¿COLECCIONAN ARTE? Compró solo obra que me gusta, no lo hago como inversión. En mi casa tengo algunas pinturas de Bedri Rahmi Eyüboğlu, Habip Aydogdu, Ayça Telgeren, Nuri Kuzucan, Ferit Kuyas, Sandro Kopp y Merve Malkoç (S.O.).

¿UNA OBRA QUE PERSIGUEN? Un boceto de Niemeyer (S.O.).

¿QUÉ LIBROS Y PELÍCULAS LES HAN INFLUIDO? *La ciudad de los niños perdidos*, *La Guerra de las Galaxias* o *Gattaca* son el tipo de films que me han marcado. En cuanto a libros, *Le Souffle du jasmin* de Gilbert Sinoué y *Jitterbug perfume* de Tom Robbins (S.O.).

EL LUJO ES... Cosas que no tienes y que echas de menos, así que en nuestro caso... el tiempo, sin ninguna duda. Es un bien escaso.

LES HUBIESE ENCANTADO DISEÑAR... Más proyectos públicos para

tener la oportunidad de crear un interior completo, trabajar a una escala mayor y con un contexto más amplio.

¿QUÉ ESTÁ OUT EN DISEÑO? Lo excesivamente tecnológico.

Al principio parecía interesante pero ahora es repetitivo.

¿Y LO PRÓXIMO EN DESIGN? El toque humano es cada vez más importante en este mundo de producción en masa.

¿NUEVOS PROYECTOS? El interiorismo de la terminal del *Heydar Aliyev International Airport* en Bakú y un *resort* en Göcek, un lugar precioso en el sur de Turquía. ❖

‘Ayazpasa House’ en Estambul (2006), proyecto de ‘Autoban’. Debajo, desde la izda., “me encantan las plantas de boja grande, Jean Prouvé (mesa redonda, 1949) y mi sofá preferido es nuestro ‘Box Sofa”, cuenta Seyban.



NOSOTROS TE GUIAMOS

HOTELES: ‘Le Meurice’ en París y ‘Villa Cimbrone’ en Ravello, Italia, “donde me case” (S.O.). **RESTAURANTES:** ‘Münferit’ y ‘Gaspar’ en Estambul, ‘Dinings’ en Londres y ‘Vivant’ en París. **BARES:** ‘Hemingway Bar’ en París. **DISEÑO:** Las tiendas del ‘MoMA’ y del ‘Musée des Arts Décoratifs’ en N.Y. y París, y ‘Antony Todd’ en N.Y. **ARTE:** ‘Elipsis Gallery’ y ‘Galeri Maná’ en Estambul y la ‘White Cube’ en Londres. **TELAS:** Todas las de ‘Kvadrat’.

